

MATERIĀLA APRAKSTS

Sika Waterbar® - Tricomer® Clamped Type

Sika Waterbar Tricomer Clamped Type termoplastiskā šuvju lente mehāniskai nostiprināšanai ar tērauda elementiem

RAKSTUROJUMS

Sika Waterbar Tricomer Clamped Type ir PVC/NBR kopolimēra pastāvīgi elastīgas šuvju lentes deformācijas šuvju blīvēšanai, kas iestrādājamas savienojumos, mehāniski nostiprinot ar tērauda elementiem.

Sika Waterbar Tricomer Clamped Type ir pieejamas dažādās formās un izmēros. Atkarībā no profila tipa, mehāniski nostiprināmajām šuvju lentēm gar vienu vai abām sānu malām ir joslas, kuras izmanto vienpusējai vai divpusējai mehāniskai nostiprināšanai. Vienpusējai mehāniskai nostiprināšanai paredzētās šuvju lentes ir izveidotas ar uz iekšpusi vai uz ārpusi vērstām iebetonēšanas ribām.

LIETOŠANAS VEIDI

IZMANTOŠANAS PRINCIPI

- Projektdarbu un montāžas principi saskaņā ar Vācijas standartiem DIN 18197 un DIN 18533-1, kā nepieciešams
- Šuvju veidošanas tehnoloģija saskaņā ar Vācijas standartiem DIN 18197 un DIN 18541
- Saduršuvju metināšanu uz vietas veic tikai Sika apmācīts un sertificēts personāls saskaņā ar Sika metināšanas instrukcijām
- Mehānisko stiprinājumu montāžu veic tikai Sika apmācīts un sertificēts personāls

IZMANTOŠANAS VEIDI

Šuvju, kas savieno jaunas un esošās konstrukcijas, hidroizolēšanai vai deformācijas šuvju, sanācijas blīvējumu un šuvju hidroizolācijai. Sika Waterbar Tricomer Clamped Type parasti tiek izmantotas, lai noblīvētu šuves ēku būvniecībā un inženierbūvēs ar zemām līdz vidējām slodzēm un iedarbības prasībām.

ĪPAŠĪBAS / PRIEKŠROCĪBAS

- Augsta stiepes stiprība un deformēšanas spēja
- Pastāvīgi saglabā elastību un augstu noturību
- Piemērotas augsta līmeņa ūdens statiskā spiediena iedarbībai
- Izturīgas pret visām betonam kaitīgajām dabiskajām vielām
- Izturīgas pret plašu ķīmisko vielu klāstu (katrā konkrētās iedarbības situācijā nepieciešama atsevišķa pārbaude)
- Robusti šķērssgriezuma profili, kas piemēroti apstrādei un uzstādīšanai būvlaukumā
- Saduršuves iespējams sametināt būvlaukumā

PĀRBAUDES / STANDARTI

Standarti / direktīvas

- DIN 18197, ja piemērojams
- DIN 18541-2
- DIN 18533-1, ja piemērojams

Pārbažu sertifikāti / apstiprinājumi:

- Ražotāja testa sertifikāts, citas pārbaudes un apstiprinājumi, kā pieprasīts
- Atbilstības deklarācija ÜH
- Atbilstības sertifikāts saskaņā ar DIN 18541
- MPA NRW standarta ārējā monitoringa testa sertifikāts

PRODUKTA INFORMĀCIJA

Ķīmiskā bāze	Termoplastisks PVC-P bāzes kopolimērs ar NBR, nav izturīgs pret bitumenu
Iepakojums	<ul style="list-style-type: none"> Standarta rullī atkarībā no profila 20 vai 25 m garumā, novietoti uz eiro-paliktņiem vai vienreiz izmantojamiem paliktņiem Iepriekš izgatavoti veidgabali, atkarībā no izmēra novietoti uz eiropaliktņiem vai vienreiz izmantojamiem paliktņiem Šuvju lentu stiprinājumu komplekts, kā norādīts piederumu sarakstā, uz eiro paliktņiem
Uzglabāšanas ilgums	Pareizi uzglabājot produkts nenoveco
Uzglabāšanas apstākļi	<ul style="list-style-type: none"> Jāuzglabā līdzenā vietā uz paliktņiem, uz kuriem izstrādājumi tika piegādāti Ilgstoši uzglabājot ≥ 6 mēnešiem slēgtās vietās: Glabāšanas vietai jābūt nosegtai, vēsai, sausai, bez putekļiem un mēreni vēdinātai. Tricomer hidroizolējošās lentes jāpasargā no siltuma avotiem un spēcīga mākslīgā apgaismojuma ar augstu UV intensitāti Īslaicīgi uzglabājot > 6 nedēļām un < 6 mēnešiem slēgtās vietās būvlaukumos, ārtelpu apstākļos: tāpat kā uzglabājot ilgstoši, t.i., sausā novietnē, kas ar piemērotiem pārsegumiem aizsargāta no tiešiem saules stariem, sniega un ledus vai jebkura cita veida piesārņojuma; uzglabāt atsevišķi no citiem potenciāli kaitīgiem materiāliem un iekārtām, piemēram, no tērauda konstrukcijām, stiebrojuma vai degvielām utml.; uzglabāt prom no satiksmes un iekšējā transporta ceļiem sausā vietā Īslaicīgi uzglabājot ≤ 6 nedēļām būvlaukumos, ārpus telpām: Aizsargāt no piesārņojuma vai bojājumiem; aizsargāt ar piemērotiem pārsegumiem no spēcīgas saules gaismas un sniega vai ledus
Krāsa	Melna

SISTĒMAS INFORMĀCIJA

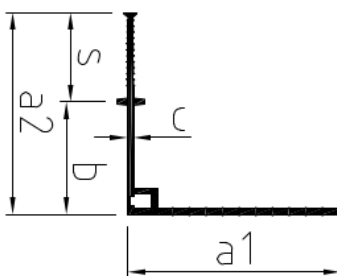
Sistēmas uzbūve

Zemāk redzamajās tabulās norādītās ūdens spiediena un spriegumu robežvērtības attiecas uz standarta pielietošanu pie šuvju platuma 20 mm vai 30 mm bez īpašām papildu pārbaudēm.

Ja ir pieejama precīza informācija par visiem attiecīgajiem spriegumiem un konstruktīvajām prasībām, var izmantot atšķirīgas vērtības. Zemāk redzamajās tabulās norādītās ūdens spiediena un spriegumu robežvērtības attiecas uz standarta pielietošanu bez īpašām papildu pārbaudēm.

Šīs sistēmas parasti tiek projektētas tā, lai tās tiktu mehāniski nostiprinātas uz konstrukcijas virsmas, kas atrodas iespējami tālāk no ūdens.

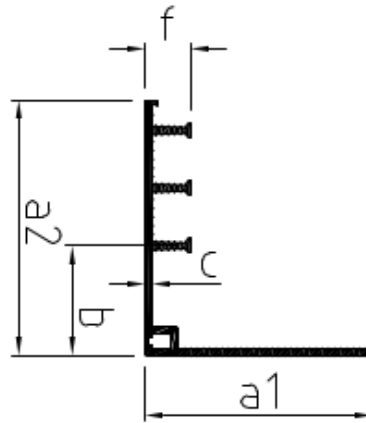
Profilu veidi:



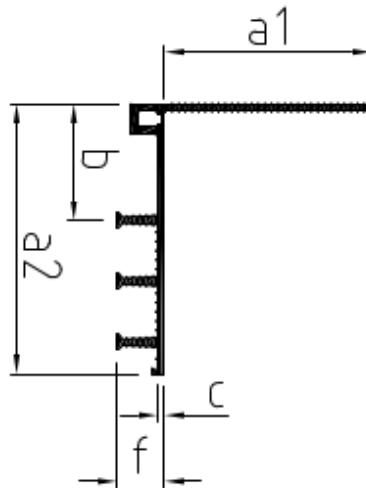
Kopējais platums a1/a2 (mm)	Platums b (mm)	Biezums c (mm)	Platums s (mm)	Ūdens spiediens P (bar)	Summārā deformācija Vr (mm)
D 320 K					
179/170	95	5	75	0.6	10

D 350 K TS

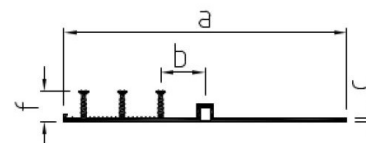
220/267	100	11	167	1,5 ²⁾	10
---------	-----	----	-----	-------------------	----



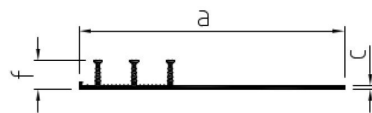
Kopējais platums a1/a2 (mm)	Platums b (mm)	Biezums c (mm)	Enkurošanas ribas N x f (mm)	Ūdens spiediens P (bar)	Summārā deformācija Vr (mm)
DA 320/35 KI					
180/204	88	5	3 x 35	0,6	10



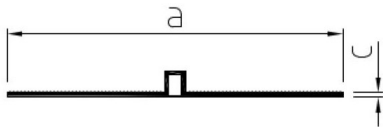
Kopējais platums a1/a2 (mm)	Platums b (mm)	Biezums c (mm)	Enkurošanas ribas N x f (mm)	Ūdens spiediens P (bar)	Summārā deformācija Vr (mm)
DA 320/35 KA					
180/204	88	5	3 x 35	0,6	10



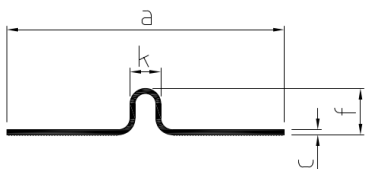
Kopējais platums a (mm)	Platums b (mm)	Biezums c (mm)	Enkurošanas ribas N x f (mm)	Ūdens spiediens P (bar)	Summārā deformācija Vr (mm)
DA 320/35 KF					
320	≈ 73	5	3 x 35	0,6 ³⁾	10



Kopējais platums a (mm)	Platums b (mm)	Biezums c (mm)	Enkurošanas ribas N x f (mm)	Ūdens spiediens P (bar)	Summārā deformācija Vr (mm)
AA 320/35 KF					
320	≈ 73	5	3 x 35	0,6 ³⁾	3 ²⁾



Kopējais platums a (mm)	Platums b (mm)	Biezums c (mm)	Enkurošanas ribas N x f (mm)	Ūdens spiediens P (bar)	Summārā deformācija Vr (mm)
LF 320					
320	≈ 40	5	---	0,6 ³⁾	10



Kopējais platums a (mm)	Platums b (mm)	Biezums c (mm)	Enkurošanas ribas N x f (mm)	Ūdens spiediens P (bar)	Summārā deformācija Vr (mm)
ZW 360					
360	66	7	---	0,3 ³⁾	20



Kopējais platums a (mm)	Platums b (mm)	Biezums c (mm)	Enkurošanas ribas N x f (mm)	Ūdens spiediens P (bar)	Summārā deformācija Vr (mm)
FP 300					
300	≈ 30	5	---	0,6 ³⁾	3 ²⁾

1) Atkarībā no uzstādīšanas pozīcijas

2) Citi dati, kas atkarīgi no uzstādīšanas pozīcijas

3) Nostiprinot konstrukcijas pusē, kas vērsta pret ūdeni

a1= Mehāniski nostiprināmās daļas platums ieskaitot centrālo profilu

a2 = Iebetonējamās daļas platums ieskaitot centrālo profilu

Vr = Summārā deformācija ($v_x^2 + v_y^2 + v_z^2$)^{1/2}

N Enkurošanas ribu skaits

f Profila dziļums (enkurošanas ribu dziļums ieskaitot pamatloksnes biežumu)

TEHNISKĀ INFORMĀCIJA

Šora A cietība	67 ± 5	DIN 53505
Stiepes stiprība	≥ 10 MPa	EN ISO 527-2
Pagarinājums	350%	EN ISO 527-2

Materiāla apraksts
Sika Waterbar® - Tricomer® Clamped Type
Aprīlis 2024, Versija 04.01
020703100400000132

BUILDING TRUST



PRODUKTA DATU PAMATOJUMS

Visi šajā Materiāla aprakstā minētie tehniskie dati iegūti no mērījumiem laboratorijā. Mūsu varā nav novērst to, ka faktiskie mērījumu dati var atšķirties no laboratorijas datiem.

EKOLOĢIJA, VESELĪBAS AIZSARDZĪBA UN DROŠĪBA

NORĀDĪJUMI PAR IESTRĀDI

IESTRĀDES METODE / DARBA RĪKI

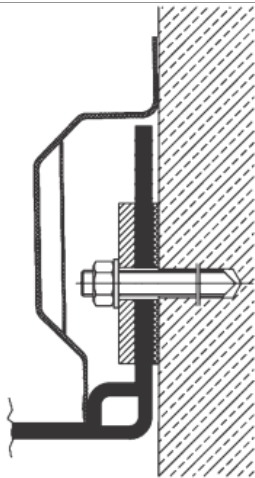
Vispārējie noteikumi:

Konstrukcijas, kurām nepieciešamas vaļējas vai fiksētas atloku konstrukcijas, var radīt ļoti sarežģītas hidroizolēšanas situācijas un detaļas, kuras drīkst risināt tikai pilnībā apmācīts un pieredzējis personāls. Tām ir nepieciešama precīza projektēšana un vajadzīga augsta darba izpildes kultūra. Uz vietas objektā lentei Sika Waterbar Tricomer Clamped Type drīkst izveidot tikai sadursavienojumus. Visi nepieciešamie veidgabali ir izgatavojami tikai rūpnīcā.

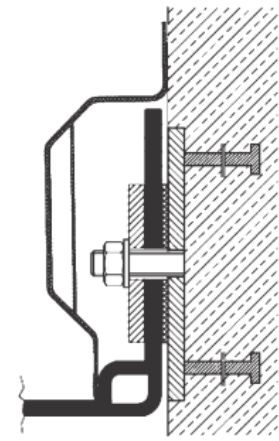
Rūpnieciski izgatavotie veidgabali palīdz līdz minimumam samazināt objektā izveidojamo sadursavienojumu skaitu.

Konstrukcija:

Vaļējo atloku šuves konstrukcijas piemērs



Vaļēja/nostiprināta atloka šuves konstrukcijas piemērs



Rūpnieciski izgatavoti veidgabali:

Standarta veidgabalu Sika Waterbar Tricomer Clamped Type klāstā ietilpst: vertikālais L-veidgabals, plakanais krustiskais veidgabals, plakanais T-veidgabals, plakanais stūra veidgabals, simetriskais stūra veidgabals un leņķiskais stūra veidgabals.

Šie veidgabali pirmkārt tiek izgatavoti 90° leņķī vai ar standarta iekšējo vai ārējo leņķi no 60° līdz 175°.

Speciālie veidgabali:

Kombinētas veidgabalu sistēmas, izmantojot dažādu standarta savienojumu un profilu kombinācijas.

Standarta veidgabalu sistēmu (summējot visus posmus) kopējais maksimālais garums var būt līdz 20 m.

Rīcība ar produktu:

- Rūpīga transportēšana un apiešanās ar produktu būvlaukumā
- Uzstādīšana tikai pie hidroizolējošās lentes materiāla temperatūras ≥ 0°C un saskaņā ar ķīmisko enkuru sistēmas prasībām
- Aizsardzība ir nepieciešama tik ilgi, līdz mehāniski nostiprināmo hidroizolējošo leņšu sistēma ir pilnībā iebetonēta
- Īpaša uzmanība jāpievērš brīvajiem hidroizolējošo leņšu galiem
- Hidroizolējošās lentes pirms to iebetonēšanas ir jānotīra
- Ķīmiskos enkurus izvieto, kā norādīts projektā.

Iestrāde:

Sika Waterbar Tricomer Clamped Type montāžu var veikt tikai kvalificēts uzņēmums vai Sika Germany GmbH apmācīts personāls.

Šuvju leņšu metāla atloki tiek piespiesti pret pamatni (betona konstrukciju vai pie fiksētā atloka) ar enkuriem un vaļējiem atlokiem. Nepieciešamais kontaktspiediens un tā nodrošināšanai nepieciešamie enkuri un atloki ir atkarīgi no sprieguma un iedarbības. Projektētais griezes moments jāpieliek ar dinamometrisku uzgriežņu atslēgu, un parasti tas tiek koriģēts divas reizes noteiktajā montāžas laika posmā. Mehāniski nostiprināmo šuvju leņšu iebetonējamās daļas jāmontē, kā norādīts DIN 18197.

Materiāla apraksts

Sika Waterbar® - Tricomer® Clamped Type

Aprīlis 2024, Versija 04.01

020703100400000132

Detalizēta informācija par iestrādi sniegta attiecīgajos Metodiskajos norādījumos un lietošanas instrukcijā. Ja ir ļoti lieli spriegumi vai sarežģīti betonēšanas apstākļi, hidroizolējošās lentes var kombinēt ar integrētām injicēšanas šļūtenēm, kas tiek lokāli uzstādītas enkurojošo ribu augšdaļā, lai vēlāk tajās papildus veiktu sveķu vai cementa suspensijas injicēšanu ap iebetonētajiem elementiem.

Savienošana būvlaukuma apstākļos:

Termoplastiskās Sika Waterbar Tricomer Clamped tipa šuvju lentes būvlaukuma apstākļos tiek savienotas, metinot ar Sika metināšanas iekārtām. Metināšanas darbības visu veidu termoplastisko šuvju lenšu veidiem pilnībā ir aprakstītas Sika metināšanas instrukcijās. Šīs instrukcijas ir pievienotas katram metināšanas šablona mezglam vai pēc pieprasījuma tiek piegādātas tieši darbuzņēmējam.

Vispārējās metināšanas prasības: minimālā apkārtējās vides temperatūra + 5°C un sausi laika apstākļi. Izmantojamajām metināšanas ierīcēm jānodrošina metināšana visā šuvju lentes šķērsgrīzumā, jākontrolē temperatūra un jānodrošina iespēju izmērīt savienošanas spiedienu.

Savienojumus būvlaukuma apstākļos drīkst veidot tikai kvalificēts Sika apmācīts personāls. Metināšanas apmācības sertifikāti ir derīgi 2 gadus. Apmācības, kuru noslēgumā tiek izsniegts sertifikāts, notiek uzņēmumā Sika Deutschland GmbH, Štutgartē.

Uz visiem metināšanas darbiem attiecas spēkā esošie vietējie veselības un drošības noteikumi.

Piederumi mehāniskai nostiprināšanai:

Valējie atloki, perforēta cinkota tērauda, standarta garums 1,448 mm

- 80 x 8 mm * Ø 16, e = 150 mm
- 80 x 10 mm * Ø 20, e = 150 mm
- 100 x 10 mm * Ø 20, e = 150 mm

90° stūri iekšējiem un ārējiem leņķiem ar ķīmiskajiem enkuriem M 16/250

- 80 x 10 mm
- 100 x 10 mm

Valējie atloki, V4A tipa nerūsējošā tērauda, standarta garums 1,298 mm

- 40 x 6 mm * Ø 16, e = 200 mm
- 80 x 10 mm * Ø 20, e = 150 mm
- 100 x 10 mm * Ø 20, e = 150 mm

90° stūri iekšējiem un ārējiem leņķiem ar ķīmiskajiem enkuriem M 16/250

- 80 x 10 mm
- 100 x 10 mm

Sika Baltic SIA

Piedrujas iela 7 k-5
LV-1073 Rīga, Latvija
Tālrunis: +371 67375547
www.sika.lv

Jēlgumijas blīvējuma slānis

- 50 x 4 mm
- 80 x 4 mm
- 100 x 4 mm

Ķīmiskās enkurmasas patronas, iepakotas pa 10 gab.

- M 10
- M 12
- M 16

Enkurstieņi ar uzgriežņiem un paplāksnēm, cinkoti vai V4A tipa nerūsējošā tērauda, iepakoti pa 10 gab.

- M 10 x 115
- M 12 x 160
- M 16 x 190

VIETĒJIE IEROBEŽOJUMI

Ievērojiet, ka specifisku vietējo noteikumu rezultātā šī materiāla veikspēja dažādās valstīs var būt atšķirīga. Precīzam pielietojuma jomu aprakstam lūdzam skatīt vietējo Materiāla aprakstu.

JURIDISKĀS PIEZĪMES

Informācija un, it īpaši, ieteikumi, kas attiecas uz Sika uzņēmumu materiālu pielietojumu un galīgo patēriņu, ir patiesa un balstīta uz Sika uzņēmumu pašreizējām zināšanām un pieredzi par produktiem, pie nosacījuma, ka uzglabāšana, transportēšana un iestrāde norit normālos apstākļos un saskaņā ar Sika rekomendācijām. Praksē novērots, ka atšķirības materiālos, pamatnēs un aktuālajos būvlaukuma apstākļos ir tādas, ka nevar sniegt nekādu garantiju par materiāla piemērotību konkrētajam mērķim, un nevar rasties nekādas saistības no jebkādam juridiskajām attiecībām, izmantojot šo informāciju, vai jebkādu rakstisku rekomendāciju, vai jebkādu citu sniegto padomu. Produkta lietotājam jāpārbauda produkta piemērotība paredzētajam pielietojumam un mērķim. Sika patur sev tiesības mainīt savu produktu īpašības. Ir jāievēro trešo pušu īpašumtiesības. Visi pasūtījumi tiek pieņemti saskaņā ar mūsu pašreizējiem pārdošanas un piegādes noteikumiem. Patērētājiem ir vienmēr jāatsaucas uz jaunākajām attiecīgā produkta vietējām Materiāla aprakstu lapām, kuru kopijas tiks piegādātas pēc pieprasījuma.

Materiāla apraksts

Sika Waterbar® - Tricomer® Clamped Type
Aprīlis 2024, Versija 04.01
020703100400000132